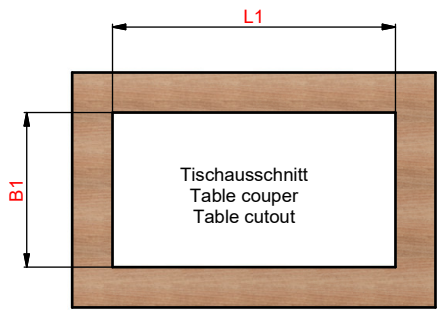
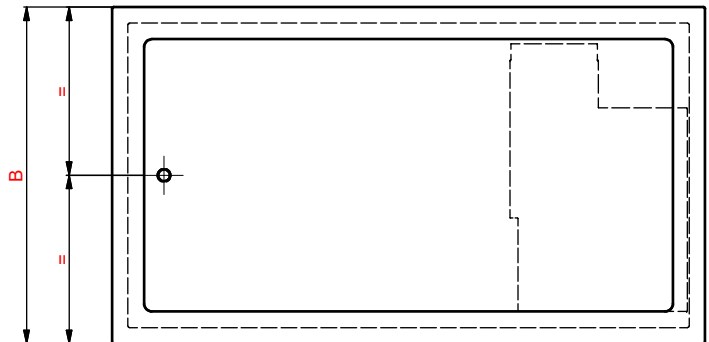
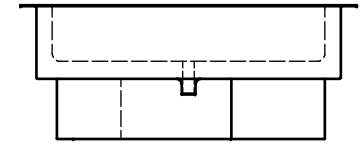
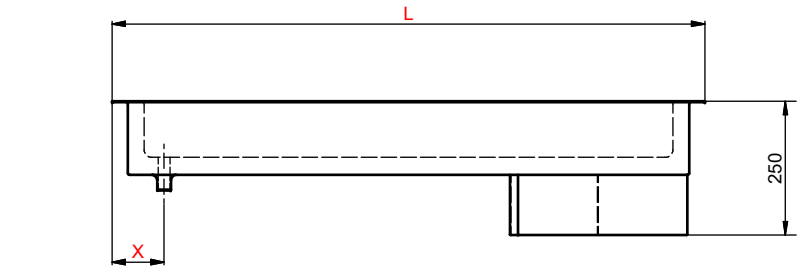
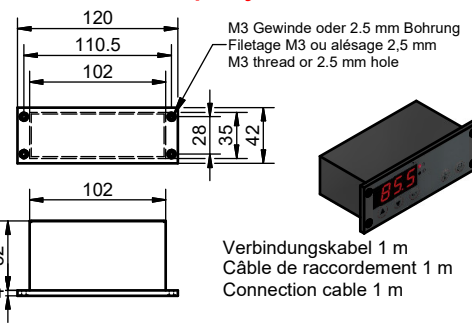
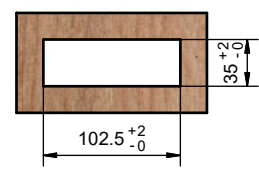


DE: Dieses Dokument und dessen Inhalt bleiben geistiges Eigentum der Firma Beer Grill AG, 5612 Villmergen, Schweiz. Das Weiterreichen an Dritte und/oder die Vervielfältigung ist ohne Zustimmung der Beer Grill AG untersagt.
 FR: Ce document et son contenu sont la propriété intellectuelle de la Société Beer Grill AG, 5612 Villmergen, Suisse. La transmission à des tiers et/ou la duplication est interdite sans l'approbation de Beer Grill AG.
 EN: This document and its contents remain the intellectual property of Beer Grill AG, 5612 Villmergen, Switzerland. Passing it on to third parties and/or reproducing it in any way are prohibited without authorisation from Beer Grill AG.



Steuerbox / Display

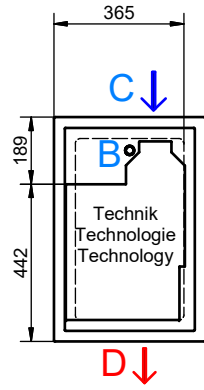
Ausschnitt Steuerpanel
 Découpe panneau de commande
 Control panel cutout



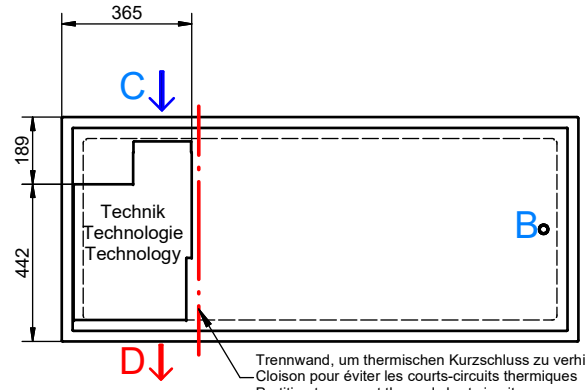
- | | | |
|--------------------------|---------------------------|----------------------|
| Allgemeine Informationen | Informations générales | General informations |
| B Abflusshahn 3/4" | B Robinet de vidange 3/4" | B Drain cock 3/4" |
| C Zuluft | C L'air d'alimentation | C Supply air |
| D Abluft | D Echappement | D Exhaust |

Apparate-Typ GN	Kalt-, Warmwanne eigengekühlt			
	GN-1/1	GN-2/1	GN-3/1	GN-4/1
Dimensionen L x B x H	mm 425 x 630 x 250 mm	770 x 630 x 250 mm	1110 x 630 x 250 mm	1450 x 630 x 250 mm
Ausschnitt L1 x B1	mm 375 x 580 mm	720 x 580 mm	1060 x 580 mm	1400 x 580 mm
Abstand X	mm 93.5 mm	97.5 mm	97.5 mm	97.5 mm
Elektrischer Anschluss Données électrique Electrical connection	V 230 VAC LN+PE	230 VAC LN+PE	230 VAC LN+PE	230 VAC LN+PE
Leistung Puissance électrique electrical power	W 900 W	1500 W	2700 W	2700 W
Max. Nennstrom Courant nominal max Max. nominal current	A 4.0 A	6.6 A	11.8 A	11.8 A
Anschluss- Kabel Cordon d'alimentation External cable	m 1.6 m	1.6 m	1.6 m	1.6 m
Stecker Fiche Plug	CH Typ 12	Typ 12	Typ 23	Typ 23
Stecker Fiche Plug	EU Schuko	Schuko	Schuko	Schuko
Kälteleistung Puissance de froid Refrigerating capacity	W 70 W	140 W	210 W	210 W
Kältemittel Fluide de froid Refrigerating medium	R600a	R600a	R600a	R600a

GN-1/1



GN-2/1 ... 4/1



Trennwand, um thermischen Kurzschluss zu verhindern
 Cloison pour éviter les courts-circuits thermiques
 Partition to prevent thermal short circuit

Ansicht von unten

Bauseitig muss genügend Zu- und Abluft gewährleistet sein! Die Luftströme dürfen sich gegenseitig nicht stören!
 Une alimentation et une évacuation d'air suffisantes doivent être garanties sur site! Les deux flux d'air ne doivent pas se gêner réciproquement!
 Sufficient supply and exhaust air must be guaranteed on site! The air streams must not disturb each other!

R2	R1	Aender.:			Ers. durch:
		Ind.	Datum	Name	Ers. für:
		Aenderung			Komm.
Installations-Vorschriften Kalt-, Warmwanne, eigengekühlt Spa froid et chaud, auto-refroidi Cold and hot tub, self-cooled					Gezeich. U.Meier 03.02.2020 Geprüft: Massstab 1:10 Format A3 Blatt 1 von 1



Beer Grill AG
 CH - 5612 Villmergen
 Tel.: +41 / (0) 56 618 78 00
 Fax: +41 / (0) 56 618 78 49
 e-Mail: info@beergill.com

21Ta071-00

Aenderungen vorbehalten / Sous réserve de modifications / Subject to change without notice